

Uso Veterinário. Contra carrapatos, pulgas e mosquitos. Para cães.

### COMPOSIÇÃO:

Cada mL contém:  
 Imidacloprida ..... 100 mg  
 Permetrina ..... 500 mg  
 Veículo q.s.p. .... 1 mL

### INDICAÇÕES:

**Advantage<sup>®</sup> MAX3** é indicado para tratamento e controle das infestações causadas por carrapatos dos cães (*Rhipicephalus sanguineus*), transmissores da babesiose, erliquiose e da hepatozoonose, eliminando larvas, ninfas e formas adultas.

**Advantage<sup>®</sup> MAX3** é altamente eficaz contra pulgas (*Ctenocephalides* spp.), matando rapidamente os insetos adultos presentes sobre o animal, bem como as larvas de pulga presentes no ambiente onde vive o cão.

**Advantage<sup>®</sup> MAX3** repele e mata mosquitos culicídeos e flebotomíneos, que transmitem a dirofilariose e a leishmaniose para os cães.

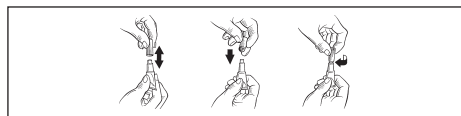
**Advantage<sup>®</sup> MAX3** também elimina os piolhos sugadores (*Linognathus setosus*) e mastigadores (*Trichodectes canis*) que parasitam os cães.

### MODO DE USAR E DOSAGENS:

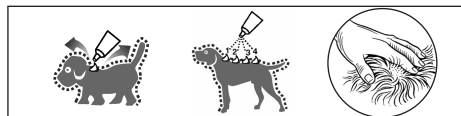
Verifique o peso do seu cão. Certifique-se na tabela abaixo que ele está na faixa de peso adequada para esta apresentação:

Intervalo de peso	Volume da bisnaga
cães até 4 kg	0,4 mL
cães entre 4 kg e 10 kg	1,0 mL
cães entre 10 kg e 25 kg	2,5 mL
cães acima de 25 kg	4,0 mL

- 1) Retire a bisnaga plástica da embalagem.
- 2) Segure-a na posição vertical e retire a tampa.
- 3) Recoloque a tampa no sentido inverso ao anterior e gire-a, quebrando o lacre.
- 4) Retire a tampa e aplique todo o conteúdo da bisnaga diretamente sobre a pele seca do animal, na região da nuca ou da cernelha. Os pelos devem ser afastados até que a pele esteja visível para facilitar a aplicação.



Para cães acima de 10 kg, proceder como descrito acima (passos 1 a 4) e aplicar o conteúdo da bisnaga em 4 pontos ao longo da linha do dorso do animal.



### Tratamento e controle de carrapatos:

**Advantage<sup>®</sup> MAX3** elimina larvas, ninfas e formas adultas dos carrapatos presentes sobre o animal, entre 24 e 48 horas após o tratamento e continua controlando novas infestações por, pelo menos, 4 semanas. Os carrapatos adultos são mortos antes que possam reproduzir-se, o que auxilia o controle da infestação no ambiente. Os carrapatos mortos permanecerão aderidos à pele do cão, ressecando e destacando-se naturalmente em seguida. Os órgãos sensoriais e as terminações nervosas do parasito respondem de maneira particularmente sensível ao produto, causando um estado de hiperexcitação (efeito "hot-foot") quando

este entra em contato com o animal tratado. O carrapato assim afetado movimentar-se de forma brusca e descoordenada, logo morrendo pela ação de **Advantage<sup>®</sup> MAX3**. Esta ação dificulta a fixação do carrapato ao hospedeiro, e somada ao efeito letal de **Advantage<sup>®</sup> MAX3**, reduz o risco de infecção pelos agentes transmitidos por este parasito (*Babesia* spp., *Ehrlichia* spp. e *Hepatozoon canis*). Como larvas e ninfas do carrapato permanecem escondidas no ambiente por períodos prolongados, é importante tratar também o ambiente onde vivem os cães, usando carrapaticidas indicados para esse fim. O carrapato *Rhipicephalus sanguineus* pode alojar-se entre as tábuas das casinhas de madeira, frestas entre tijolos e blocos, e até mesmo sob o estrado da cama do quarto onde dorme o animal. Estes pontos devem ser inspecionados e corretamente pulverizados. Não tente arrancar os carrapatos, pois sua peça bucal pode permanecer na pele do cão, causando abscessos.

### Tratamento e controle de pulgas:

O produto elimina 100% das pulgas adultas presentes sobre os cães, a partir de 12 horas da aplicação e continua matando novas pulgas reinfestantes por, pelo menos, 4 semanas. Essas novas pulgas, emergentes do ambiente onde vive o cão, ou adquiridas em passeios, morrem a partir de 20 minutos de contato com a pele do cão tratado, antes que possam por ovos, quebrando o ciclo do parasita. Larvas de pulgas presentes na cama e nas áreas frequentadas pelo cão tratado com **Advantage<sup>®</sup> MAX3** são eliminadas quando expostas ao contato com o produto presente na descamação natural da pele e nos pelos do animal. Este efeito, somado à ação adulticida de **Advantage<sup>®</sup> MAX3**, auxilia na rápida desinfestação do ambiente. Estratégias efetivas para o controle de pulgas devem levar em conta as pulgas adultas vivendo em seu hospedeiro e o potencial de reinfestação causado pelas novas gerações de pulgas que se desenvolvem no ambiente frequentado pelo animal. **Advantage<sup>®</sup> MAX3** é indicado contra a dermatite alérgica a picada de pulgas (DAPP). O produto não é absorvido pela pele do cão. **Advantage<sup>®</sup> MAX3** exerce seu efeito quando absorvido pelas membranas intersegmentais do inseto, produzindo contrações musculares tetânicas com apenas alguns minutos de exposição. A pulga morre por contato com a pele tratada e não tem oportunidade de picar o cão.

### Ação letal e efeito repelente contra mosquitos:

Estudos realizados com mosquitos culicídeos e flebotomíneos demonstraram que **Advantage<sup>®</sup> MAX3** apresenta pronunciada eficácia contra estes dípteros, repelindo e matando os mosquitos que eventualmente entrarem em contato com o cão tratado por até 4 semanas. **Advantage<sup>®</sup> MAX3** reduz as chances de transmissão da dirofilariose e da leishmaniose, doenças parasitárias carregadas por estes vetores.

### Tratamento e controle de piolhos:

**Advantage<sup>®</sup> MAX3** também elimina ninfas e piolhos adultos presentes sobre o animal, mantendo sua eficácia contra os parasitos por até 6 semanas. O tempo de ação de **Advantage<sup>®</sup> MAX3** contra piolhos é superior ao período pré-patente destes parasitos e afeta a geração seguinte de modo consistente. Deve-se levar em conta o potencial de reinfestação causado pelos piolhos carregados por outros cães contactantes e aqueles presentes no ambiente frequentado pelo hospedeiro.

## RECOMENDAÇÕES:

As pulgas são hospedeiras intermediárias do cestódeo *Dipylidium caninum*, e, na presença deste parasito, recomenda-se tratar o cão com praziquantel, princípio ativo específico contra vermes chatos. **Advantage® MAX3** permanece ativo se o animal ocasionalmente molhar-se (como nadar ou tomar chuva) ou tomar banho entre os tratamentos mensais. A exposição dos cães à água, logo após o tratamento, pode reduzir a eficácia do produto. **Recomenda-se primeiro banhar o animal, aplicando o produto em seguida, uma vez que o pelo e a pele estejam totalmente secos.** O uso intensivo de xampus e sabonetes pode reduzir a duração da proteção contra os parasitos. O uso profilático deste produto fica a critério do Médico Veterinário. O produto pode ser usado seguramente em fêmeas em qualquer fase da gestação ou da lactação, em cães jovens (a partir de sete semanas de idade) e idosos. Ao tratar animais criados em grupo, recomenda-se separá-los, não permitindo que lambam o produto aplicado sobre a pele dos companheiros.

## MODO DE AÇÃO:

A imidacloprida apresenta alta afinidade pelos receptores nicotínicos da acetilcolina nas regiões pós-sinápticas do sistema nervoso central dos insetos, interrompendo a transmissão nervosa normal dos parasitos. A inibição da transmissão colinérgica resulta em paralisia e morte. Em razão da natureza fraca de sua afinidade pelos receptores dos mamíferos e pobre penetração da barreira hematoencefálica, a imidacloprida apresenta toxicidade mínima para os mamíferos.

A permetrina induz séries de impulsos nervosos como resultado da alteração da permeabilidade das membranas ao sódio (efeito repetitivo). Os órgãos sensoriais e as terminações nervosas reagem de maneira particularmente sensível, embora outras partes do sistema nervoso também sejam afetadas. Os parasitos passam por um estado nítido de excitação com tremores e espasmos seguidos de paralisia e morte.

Devido às propriedades da fórmula, a imidacloprida e a permetrina espalham-se por toda a superfície da pele do cão, não sendo absorvidas pelo organismo do animal e matando os parasitos por contato.

## Efeito sinérgico:

Demonstrou-se que a combinação de imidacloprida e permetrina apresenta efeito sinérgico. A eficácia da permetrina é aumentada quando os neurônios e gânglios dos artrópodes são simultaneamente ativados pela imidacloprida, aumentando portanto a eficácia da permetrina.

## PRECAUÇÕES:

Conservar em local seco e fresco (entre 15°C e 30°C), ao abrigo da luz solar direta e fora do alcance de crianças e animais domésticos. Mantenha o produto na embalagem original. Não use a embalagem vazia. Não guarde ou aplique junto de alimentos, bebidas, medicamentos, produtos de higiene e domésticos. Não coma, não beba e não fume durante o manuseio do produto. Mantenha o produto afastado do fogo e do calor excessivo. Usar luvas protetoras para aplicar o produto. Evite o contato do produto com a pele, olhos e boca. Descartar a embalagem de forma segura, evitando contaminar o meio ambiente. O solvente de **Advantage® MAX3** pode interagir com certos materiais, incluindo plásticos, couro, tecidos e superfícies com acabamento. Por esta razão,

recomenda-se deixar o animal sem coleira e roupinha até que o local da aplicação esteja seco, mantendo-o igualmente afastado de móveis e tecidos delicados. Após a aplicação do produto, remover as luvas e lavar bem as mãos. No caso de contato com a pele, lavar o local imediatamente com água e sabão em abundância. Em casos muito raros, pessoas sensíveis podem manifestar reações cutâneas individuais (alergia, irritação, formigamento) após a manipulação do produto. No caso de contato direto com os olhos, lave-os imediatamente com água corrente. No caso da persistência dos sintomas cutâneos e oculares, ou no caso da ingestão acidental, procure o serviço médico de emergência, levando consigo a embalagem do produto.

## CONTRAINDICAÇÕES:

**Não use em gatos.**



## REAÇÕES ADVERSAS:

Deve-se evitar o contato do produto com os olhos e a boca do animal. No caso de contato direto com os olhos do cão, lave-os imediatamente com água corrente. O produto é de sabor amargo e ocasionalmente pode ocorrer salivação se os cães lambem o local da aplicação imediatamente após a aplicação. Este não é um sinal de intoxicação e normalmente desaparece após alguns minutos. Em raras ocasiões, pode ocorrer sensibilidade cutânea transitória, incluindo prurido, eritema no local da aplicação e letargia. Dentro da dose recomendada não são esperadas alterações da pele dos animais; porém, cães com histórico de hipersensibilidade podem apresentar reações alérgicas cutâneas. Nos casos de irritação, desconforto ou sensibilidade, banhar o animal demoradamente, com água morna e sabão neutro em abundância, pelo menos três vezes seguidas, para remoção do produto. Procurar o Médico Veterinário no caso da persistência dos sintomas. Não existe antídoto específico. Aplicar tratamento sintomático.

## APRESENTAÇÃO:

Cartucho contendo blíster com 1 bisnaga ou 3 bisnagas plástica(s) de 0,4 mL, 1 mL, 2,5 mL ou 4 mL, embalado em sachê aluminizado.

Venda sob prescrição e aplicação sob orientação do Médico Veterinário.

## LEVE SEU CÃO REGULARMENTE AO VETERINÁRIO.

### Proprietário:

Elanco US Inc.,  
2500 Innovation Way, Greenfield, Indiana, EUA.

### Fabricante:

KVP Pharma und Veterinär Produkte GmbH,  
Projensdorfer Strasse 324, D-24106, Kiel, Alemanha

### Representante Exclusivo no Brasil, Importador e Distribuidor:

ELANCO SAÚDE ANIMAL LTDA.,  
Rua Edgar Marchiori, 255. CEP:13288-006  
Vinhedo – SP CNPJ: 00.820.120/0004-88  
www.elanco.com.br

### Responsável Técnica:

Débora Andrade - CRMV/SP nº 20.963

Licenciado no Ministério da Agricultura, Pecuária e Abastecimento sob nº 8.818/2004 em 04/03/2004

## PRODUTO IMPORTADO



CUIDADO VENENO



INFLAMÁVEL



**SAC-E**  
0800 011 2690

sac@elancoah.com

**Elanco**